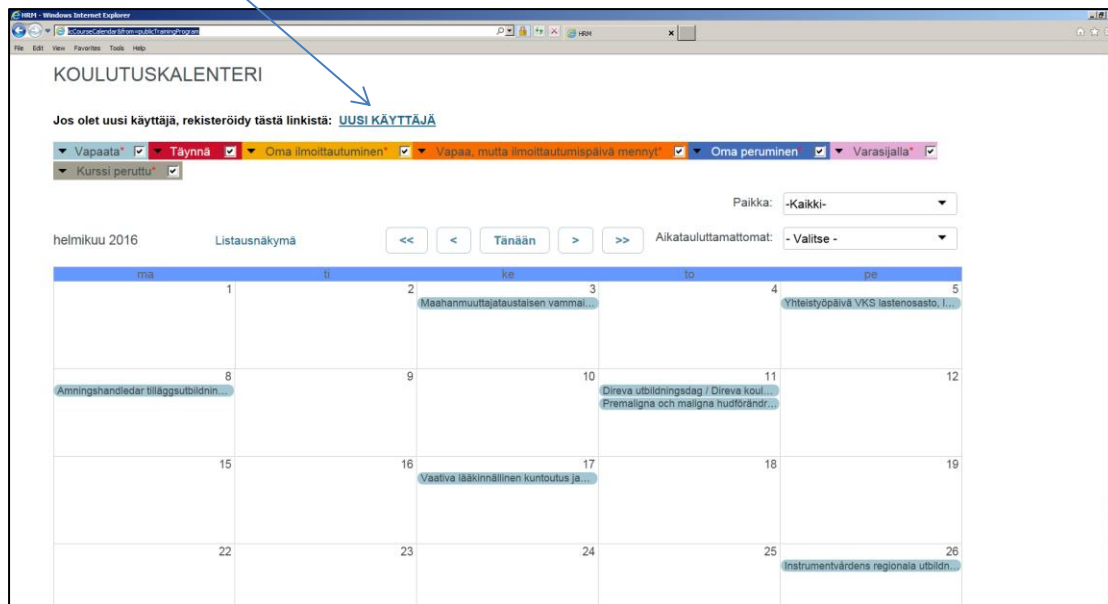


Rekisteröityminen

- kun käytät koulutusjärjestelmää ensimmäistä kertaa

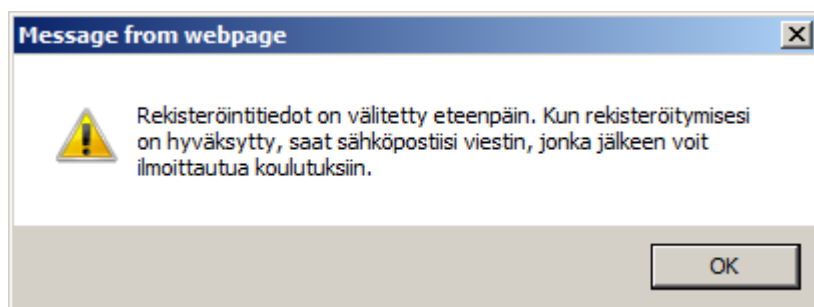
Paina [Uusi käyttäjä](#)



Täytä kaikki rekisteröitymistiedot huolella. Rekisteröitymistietoja käytetään vain koulutusjärjestelyihin (esim. tarjoiluvarauksiin, laskutukseen).

The screenshot shows the 'REKISTERÖITYMINEN' (Registration) form. The form is titled 'REKISTERÖITYMINEN' and contains several input fields and a checkbox. The fields are: 'Sähköpostiosoiteesi', 'Vahvista sähköpostiosoiteesi', 'Salasana', 'Vahvista salasana', 'Sukunimi', 'Etunimet', 'Kutsumanimi', 'Sukupuoli' (with a dropdown menu set to 'Mies'), 'Matkapuhelin', 'Organisaatio', and 'Laskutusosoite'. Below the 'Laskutusosoite' field, there is a checkbox labeled 'Hyväksyn tietojeni rekisteröinnin' and a button labeled 'Rekisteröidy (uusi käyttäjä)'. The URL in the browser address bar is 'https://ehrm.wmdata.fi/vshp/koulutus/ehrm/ROW_ID=-1703731102'.

Rekisteröitymispyyntösi siirtyy pääkäyttäjälle, joka hyväksyy rekisteröinnit manuaalisesti, joten rekisteröinnin hyväksyminen ei näy heti sähköpostissasi.



Rekisteröintiä käsittelevä aika on 0-2 arkipäivää.

Saat ilmoituksen rekisteröitymistietojesi hyväksymisestä ilmoittamaasi sähköpostiosoitteeseen.

Rekisteröitymisestä on hyväksytty.

Tunnus:etunimi.sukunimi@netikka.fi

Salasana:be1SAR

Toistaiseksi et ole ilmoittautunut vielä yhteenkään koulutukseen vaan ainoastaan rekisteröitynyt koulutuskalenterin ilmoittautumistoiminnon käyttäjäksi.

Voit nyt ilmoittautua henkilökohtaisilla tunnuksillasi haluamiisi koulutuksiin. Avaa internetsivuiltamme koulutuskalenteri tai -ohjelma sekä haluamasi koulutus. Kirjaudu sisään järjestelmään "Kirjaudu"-kohdasta.

Tämän jälkeen voit kurssiohjelman alareunasta ilmoittautua kurssille, minkä jälkeen saat sivun yläreunaan tiedon ilmoittautumisen onnistumisesta.

Tämä viesti on automaattisesti lähetetty, joten älä vastaa tähän viestiin.

Voit nyt ilmoittautua koulutuskalenterissa haluamaasi koulutukseen "*Ilmoittaudu*"-linkin kautta.